

地域住民参加型の有償在宅福祉サービス

# 地域たすけあい事業

ご案内



毎日のくらしのなかで「ちょっと困ったな」と思ったとき、気軽に声を掛けあえる人はいますか？

「地域たすけあい事業」は、地域にお住まいの住民の皆さんの協力を得ながら、「お互いさま」の気持ちで支え、たすけあえる地域づくりを進めるしくみです。

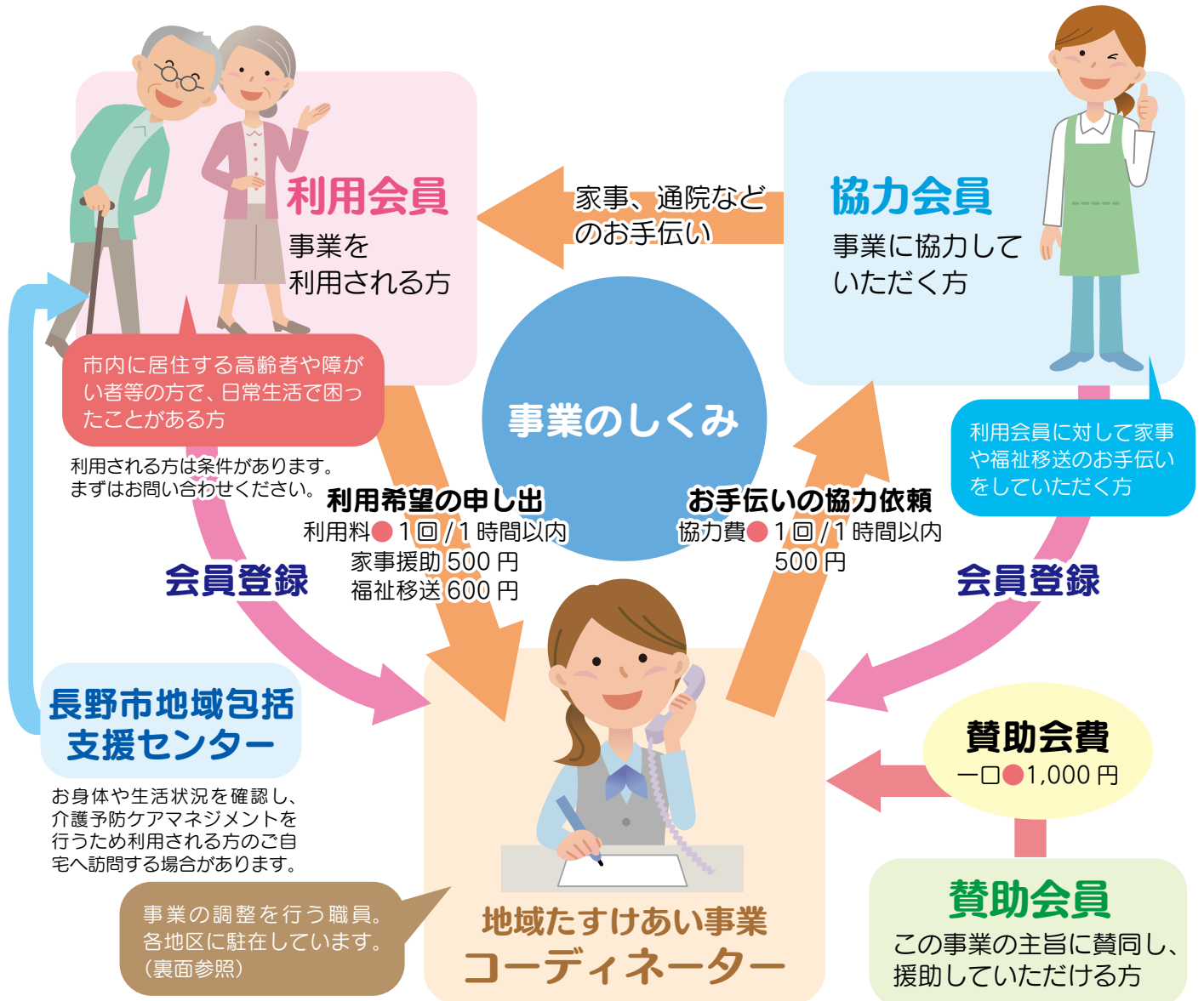
身近な地域で支えあう、思いやりとやさしさをもった地域づくりをいっしょにめざしましょう。

社会福祉法人 長野市社会福祉協議会

# 地域たすけあい事業とは

高齢者や障がい者等の方が日常生活で困った時に、地域住民の皆さんが協力会員となり家事や通院などのお手伝いを中心に行う事業です。

※令和3年度から事業の位置づけを介護予防・日常生活支援総合事業に移行し、一部地区では支援内容を追加しました。



## 地域住民による有償たすけあい活動とは？

全国に広がっている活動で以下のような点を特徴としています。

### 特徴

会員制と有償制、2つの仕組みにより運営されています。

#### ●会員制

サービスの利用者、提供者とも会員です。また、利用者も時には提供者になるなど、お互いさまの気持ちを具体化したものです。

#### ●有償制

サービスは非営利・有償で提供されています。これは、無償のサービス提供では利用者が遠慮がちになることから、金銭を介在させることでそれを取り除くことをねらいとしています。

地域にお住まいの方同士による「お互いさま」の気持ちを大切にしたい、たすけあい活動です。

### 長野市の地域たすけあい事業の特徴は…

- 各地区の住民自治協議会と協働により事業を実施しています。
- 各地区を単位に事業を実施しており、身近な地域で支えあいができるような仕組みになっています。

## 福祉移送と家事援助の2種類のたすけあい活動があります

### 福祉移送

歩行困難な方の通院のお手伝いをします



- 自宅から医療機関等への通院や入退院  
福祉移送のご利用については条件があります。  
利用を希望される方の身体の状態等について確認した上で判断します。

#### 利用上の 注意点

- ①福祉移送（福祉自動車による送迎）は、専門業者が運行している福祉タクシーとは異なり、営利を目的としたものではありません。
- ②急なご利用、行き先の変更や途中下車（ご自宅～目的地の間の下車）等はできません。
- ③身体介助は行っておりません。乗降時や受診時にお手伝い（介助）が必要な場合は、介助を行う方を別途手配していただきます。

#### 利用料

**600 円**

1回(片道)/1時間以内

平日(月～金)

9時～17時の間

事前に利用券を購入  
していただきます

### 家事援助

身の回りの家事に関するお手伝いをします

- ゴミ出し ●衣類の洗濯 ●住居等の掃除
- 生活必需品の買い物 ●食事づくり など

お困りのことや、ご希望などをお聞きしながら、具体的な内容や時間について決めます。



#### 利用上の 注意点

- ①介護保険制度等によるホームヘルプサービス等の資格を有する方のサービスとは異なります。
- ②身体介助は行っておりません。

#### 利用料

**500 円**

1回/1時間以内※

平日(月～金)

9時～17時の間

事前に利用券を購入  
していただきます

※利用料以外に交通費等が生じた場合には利用会員の負担となります。

### 支援内容を追加した地区 (小田切・七二会・戸隠・鬼無里・中条) ※R5.3月現在

地区ごとに支援内容・料金設定が異なりますので詳細は地区の地域たすけあいコーディネーターにお問い合わせください。

# 協力会員 募集!

気軽にできる身近な  
支えあいの活動です。  
あなたのご参加を  
お待ちしております。



## ◎活動内容は？

家事援助、福祉移送（自動車の運転）です。

## ◎活動時間は？

あなたの可能な日・時間帯で調整します。

## ◎資格は必要？

熱意のある方であれば年齢や経験は問いません。  
ただし、福祉移送については一定の条件があります。

### ◆保険の加入

協力会員が活動中にケガをしたり、利用会員にケガを負わせた場合に備えて傷害及び賠償責任保険に加入しています。



## お問い合わせ・お申し込み先

お住まいの地区へお問い合わせください



地区	電話番号
● 中心5地区（第1～5） 権堂イーストプラザ内	238-2820
● 芹田地区 芹田総合市民センター内	070-1576-6050
● 古牧地区 古牧公民館内	244-5522
● 三輪地区 三輪公民館内	232-2225
● 吉田地区 吉田総合市民センター内	217-2882
● 東北三地区（古里・柳原・長沼） 東北老人福祉センター内	295-4944
● 浅川地区 浅川支所内	263-3365
● 大豆島地区 大豆島総合市民センター内	221-3241
● 朝陽地区 朝陽支所内	241-3162
● 若槻地区 支所併設・福祉コーナー	296-5933
● 安茂里地区 安茂里老人福祉センター内	224-2100
● 芋井地区 芋井支所内	262-1583
● 篠ノ井地区 篠ノ井ボランティアセンター内	293-5507

地区	電話番号
● 松代地区 松代支所内	278-9580
● 若穂地区 若穂支所ボランティア室内	282-4600
● 川中島地区 川中島支所内	285-2712
● 更北地区 更北支所内	213-6637
● 信更地区 信更支所内	299-2114
● 豊野地区 豊野支所内	257-5525
● 信州新町地区 信州新町福祉センター内	262-3211
● 小田切地区 小田切支所内	229-1511
● 七二会地区 七二会支所内	229-2701
● 戸隠地区 戸隠支所内	254-2490
● 鬼無里地区 鬼無里支所内	256-3166
● 中条地区 中条総合市民センター内	267-1230

事業に関するお問い合わせ先

本部 ☎ 227-3030

（長野市社会福祉協議会地域福祉課）

※ ●は支援内容を追加した地区です。